

FlexKraft - охлаждение наружным воздухом



1. Силовой модуль.
2. Воздухозаборник наружного воздуха.
3. Гибкий рукав. Ø 125 мм, макс. длина 3 м
4. Воздуховод. Габариты согласно требуемому воздушному потоку в таблице ниже.
5. Вентилятор.
6. Главный воздухозаборник. Воздухозаборник должен быть защищен от атмосферных воздействий, чтобы не допустить попадания воды или пыли в выпрямитель. Скорость воздушного потока на входе не должна превышать 3 м/с.

Пункты 2 и 3 включаются в «комплект для наружного воздуха» KraftPowercon.



ISO 9001

Таблица 1 Требуемый поток воздуха для выпрямителей различных размеров

Число силовых модулей	1	2	3	4	5	6	7	8	9	10
Поток воздуха [м ³ /ч]	170	340	510	680	850	1020	1190	1360	1530	1700

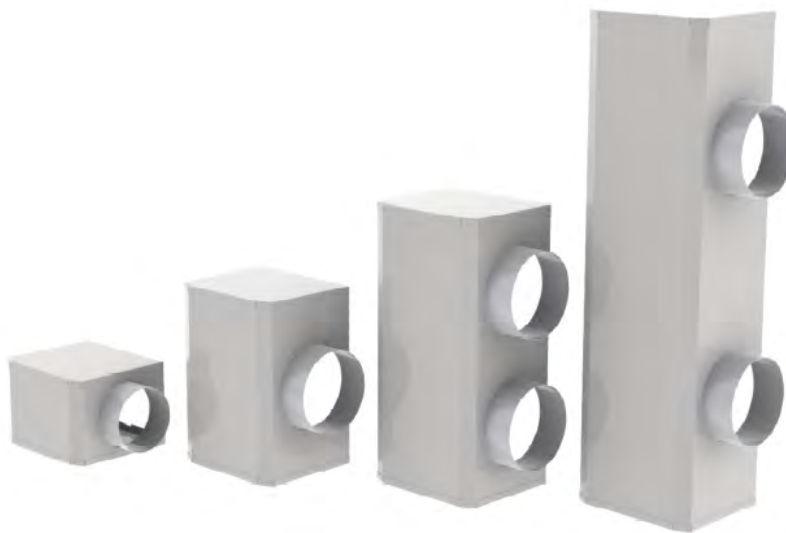


Table 2 Рекомендуемый воздухозаборник для различных выпрямителей

Число силовых модулей	1	2	3	4	5	6	7	8	9	10
1M art. No. 107194600	1									
2M art. No. 107194700		1		2			1			
3M art. No. 107194800			1			2		1	3	
5M art. No. 107194900					1		1	1		2